

2ème JOURNEE SCIENTIFIQUE des CUMP IDF

La CUMP et ses partenaires :

**Évènement à potentiel
traumatique dans les Yvelines,
le partenariat Education
Nationale CUMP 78**

CAAEE

Centre
Académique
d'Aide aux
Ecoles et aux
Etablissements

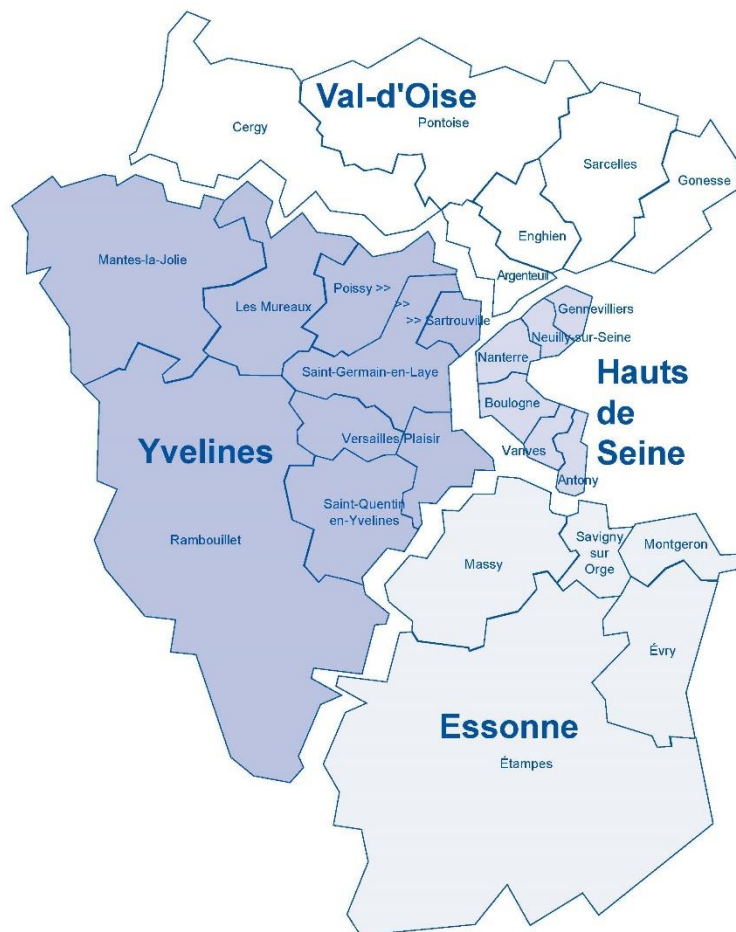


Programme

- ❑ **Le Centre d'Aide et d'Accompagnement aux Ecoles et aux Etablissements – CAAEE 78 – Rectorat de Versailles**
- ❑ **La coordination CAAEE 78 /CUMP 78 autour d'une étude de cas**
- ❑ **La convention**
 - **Un cadre d'intervention**
 - **Des formations**
 - **Des interventions dans le cadre de ce partenariat**

CAAEE

Académie de Versailles
24 bassins d'éducation



- Ressource académique placée sous l'autorité du recteur Etienne Champion,
- Ressource pour les personnels des établissements scolaires de la maternelle au lycée sur la question du climat scolaire et le champs de la prévention des violences,
- Dirigé par une directrice Stéphanie Demoy et la Conseillère Technique sécurité du Recteur Laura Erard,
- Des équipes mobilisables sur chaque département et sur l'académie,
- L'équipe des Yvelines est composée de :
 - 1 responsable qui coordonne l'activité de l'équipe
 - 5 chargés de prévention
 - 5 conseillers (dont un conseiller psychologue écoutant)

CAAEE

3 PILIERS

INTERVENTION - PRÉVENTION - INNOVATION



L'accompagnement en gestion de crise



- Fait qui a un retentissement sur la communauté éducative, qui suscite un émoi parmi ses membres.
- Il provoque une déstabilisation de l'ensemble ou d'une partie de la communauté éducative.
- La crise traduit un évènement qui fait perdre à la communauté ses repères habituels et en fragilise le fonctionnement et l'équilibre émotionnel.
- Des exemples de gestion de crise : suicide d'un élève, tir de mortiers, décès d'un enseignant, décès d'un élève, intrusion violente, accident voie publiques aux abords des établissements...

L'accompagnement en gestion de crise

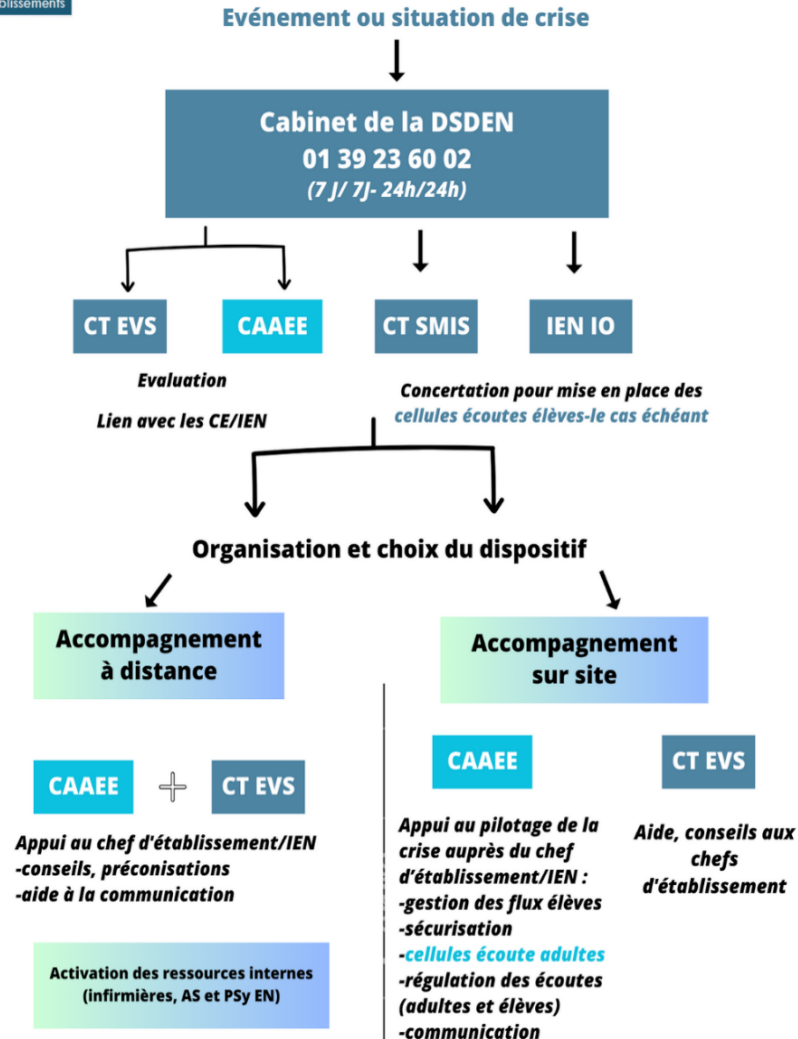
CT-EVS : Conseiller Technique
Etablissement Vie Scolaire

CAAEE : Centre
Académique d'Aide aux
Ecoles et aux
Etablissements

CT SMIS : Conseiller
Technique Services Medico
Infirmier et Social

IEN IO : Inspectrice
Education Nationale de
l'Orientation

L'ORGANISATION DE LA GESTION DE CRISE



*Dans certaines
situations, lien
avec la CUMP, la
préfecture*

*Dans certaines
situations,
présence de la
CUMP sur site*

SITUATION

Jeudi 20 octobre veille des vacances scolaires

Tom 10 ans en CM2 a fait un arrêt cardiaque dans sa classe à 16h20. Un parent d'élève, médecin présent dans l'école est intervenu. Les secours sont sur site

- 16 h45 appel de la directrice à l'IEN
- 17h06 appel de l'IEN (sur site) au CAAEE



Evaluation de la situation

- **Les questions à poser pour définir le cadre d'intervention :**
 - Qui a assisté ? Qui a vu quoi? Qui a fait quoi? Fratrie ?
 - Est-ce que la classe est un double niveau ?
 - Nombre d'élèves, de personnels présents dans la classe?
- **Les actions à prévoir :**
 - Cellule écoute élèves/adultes
 - Accompagnement de l'équipe pédagogique
 - Eléments de langage pour l'équipe
 - Communication pour les familles, ressources post gestion de crise

SITUATION

- 17h45 rappel IEN à CAAEE

IEN est sur place avec les enseignants

Le cœur de Tom est reparti, il doit être stabilisé avant son transfert (2h). Son état est faible.

Demande d'accompagnement du CAAEE pour le lendemain et informe de la présence de la psy de l'école sur site

Le Cabinet de la DSDEN est informé

- 18h00: Pré alerte de la CUMP par le CAAEE

Éléments complémentaires :

- Classe CM2 – 27 élèves
- C'est un enfant qui est venu prévenir la maîtresse. La plupart des élèves de la classe sont témoins.
- Au même moment, dans la cour, fête en présence des parents des élèves de l'école



SITUATION

Echanges entre les partenaires
pour la gestion de la crise

CUMP 78



CAAEE-
Rectorat de
Versailles



DSDEN
78

■ Préconisations CAAEE :

- Communication aux familles des enfants de la classe sur l'événement; conseils de contacter le médecin traitant ou 15 si enfants choqués (le soir de l'évènement)

■ Actions CAAEE

- Mobilisation PENA pour mise en place de la cellule écoute adultes
- Sollicitation de la DSDEN pour mise en place de la cellule écoute élèves
- Mobilisation des personnels CAAEE pour l'intervention sur site
- Organisation de la logistique des écoutes, horaires...

■ Action CUMP :

- Appel CRF
- Mobilisation Volontaires



Direction des services départementaux
de l'éducation nationale
des Yvelines



ORGANISATION PRÉVUE LE LENDEMAIN 1 double dispositif CAAEE/CUMP

Présents :

- IEN
- 2 psy EN
- 2 SMIS
- 3 CAAEE
- 2 CUMP permanents



CAAEE

- Présentation dispositif
- Eléments de langage
- Recueil de l'émotion

Cellule écoute élèves : SMIS

CUMP

- Appui classe CM2
- **PEC**: enseignante, IEN, Directrice, témoins directs enfants
- **PUMP** avec parents



Collège du frère aîné informé par CT SMIS de la DSDEN

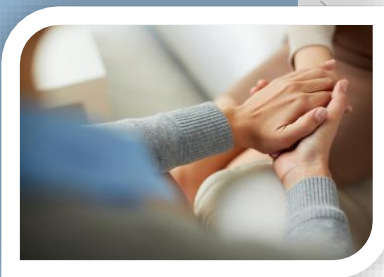


INTERVENTION vendredi matin

À L'ÉCOLE

Vendredi 21 octobre Matinée

- **7h30:CUMP CAAEE SMIS/psy EN**
 - Groupe Défusing enseignants dont directrice
 - En présence de l'IEN
 - Visite DASEN
- **Bilan matinée**
 - 4 adultes vus par la CUMP
 - 23 élèves vus par la cellule d'écoute EN
 - 1 élève vu par la CUMP
 - 1 collégien vu par l'Infirmière du Collège



Autres éléments :

- **8h47:** Info d'un ami-parent Tom serait en mort cérébrale et devrait être débranché vers 14h
 - Pas de communication des parents
 - **12h08 :** Sœur aînée au Lycée
-
- Visite Mairie PUMP
 - Communication PUMP

Communication PUMP Affiché à la sortie des classes de 11h30

Après l'événement survenu à l'école XXX le 20 octobre en fin d'après midi, une cellule d'écoute est mise en place ce jour. Cette cellule est assurée par la Cellule d'Urgence Médico-Psychologique (CUMP) 78 – SAMU 78 et se propose d'accueillir les familles impliquées (témoins directs ou indirects de l'événement) avec ou sans leur enfant.

Ce dispositif se tiendra de 14h à 20h à la Mairie de XXX au 31 Rue XX , XX (entrée square XX)



Communication IEN et Directrice le 21 octobre à destination des familles

Madame, monsieur

Suite à l'événement survenu jeudi 20 octobre au soir dans l'école et afin d'accompagner les élèves et les adultes, nous vous informons des actions mises en place ce jour en concertation avec notre Inspectrice de l'Éducation nationale, la direction académique et le rectorat.

Une cellule d'écoute pour les élèves a été mise en place toute la journée à l'école.

Un poste d'urgence médico psychologique est installé, en lien avec la mairie, de 14h à 20h au 31 xx de xx (entrée square xx). Des psychologues y accueilleront les familles et les enfants qui le souhaitent.

Une équipe du rectorat est venue en appui de l'équipe pédagogique.

Nous vous invitons à rester vigilants et attentifs à vos enfants dans les prochains jours et à solliciter votre médecin traitant ou à appeler le 15 si vous le jugez nécessaire.

INTERVENTION vendredi après midi

- **14h : CUMP CAAEE DSDEN (SMIS - IEN IO)**
 - Bilan des écoutes
 - 1 adulte vu par la CUMP
 - 16 élèves vus par la cellule d'écoute EN
 - Cellule de crise
 - Accompagnement pour répondre aux questions :
 - Reprise scolarité ?
 - Place de l'élève dans la classe ?
 - Que faire des dessins de Tom et photo de classe ?
 - La question des hommages ?
 - L'accueil d'un nouveau dans cette classe?
- **16h10 : CUMP CAAEE DSDEN (SMIS - IEN IO)**
 - Annonce du décès au groupe d'enseignants après départ des élèves + temps d'échanges CAAEE + CUMP

PUMP MAIRIE

Vendredi 21 octobre AM

- **Présents**
 - CRF
 - CUMP :
 - 4 permanents
 - 6 volontaires
- **Seront vus :**
 - 13 adultes
 - 6 enfants



SUITE DE L'INTERVENTION

▪ Pendant les vacances :

- Invitation des enseignants par la mère pour un temps d'hommage et de recueillement

▪ A la reprise:

- Menaces de mort du père à l'encontre de l'école
- Dépôt de plainte par la maitresse et la directrice
- CAAEE pour soutien (4 – 2 écoutants 2 gestions de classe pdt écoute)

▪ Soutien CUMP :

- Pour orientation des enfants vus à l'école et au PUMP
- Pour orientation du père en CMPA

Total de prise en charge :

▪ EN :

- ✓ 39 élèves

▪ CUMP :

- ✓ 30 adultes
- ✓ 7 enfants

Dont 20 entretiens individuel, 5 entretiens famille, 3 entretiens de groupe

- ✓ 7 Rappels

CONVENTION

QUI

- CUMP78-SAMU78-CHV
- DSDEN 78
- CAAEE – Rectorat de Versailles

CONTENU

- Missions de la CUMP 78, des conseillers techniques et du CAAEE
- Modalité de déclenchement
- Relai, renfort, mais aussi conseil ou information
- Formations en lien avec le CESU 78

CADRE

- Confidentialité
- Réunion bi annuelles
- Débriefing/Retex



FORMATIONS



L'urgence Médico Psychologique lors d'un évènement grave en milieu scolaire

- 2 jours
- Médecins scolaires
- Psychologues Education nationale
- IDE scolaires



L'Urgence Médico Psychologique lors d'un évènement grave en milieu scolaire : crise et coordination

- 1 journée
- CAAEE
- Conseillers techniques
- DASEN, ADASEN...

FORMATION- SENSIBILISATION-INFORMATION

- ▭ Prévention et gestion des crises en milieu scolaire : la CUMP78

Approfondissement et perfectionnement

Avril 2023 - BEYNES

- ▭ L'Urgence Médico Psychologique lors d'un suicide en milieu scolaire
POSTVENTION Prévention suicide # 2 -
JOURNÉES DU CENTRE

Novembre 2023 - BUC



CONCLUSION

- ❑ Confiance forgée dans l'adversité et l'expérience
- ❑ Places différenciées
 - connaître les missions de l'autre
 - reconnaitre les limites et les compétences de l'autre
- ❑ Soutien « un pas de côté »
- ❑ Coopération communautaire

La
dynamique
relationnelle
au sein
d'équipes de
conception

Stéphanie
DAMERON

	Coopération complémentaire	Coopération communautaire
<i>Fondement</i>	Calcul stratégique	Identité sociale
<i>ATTRIBUTS</i>	<ul style="list-style-type: none"> - Intérêts individuels - Division du travail - Engagements internes 	<ul style="list-style-type: none"> - Objectifs communs - Appartenance au groupe - Interaction avec des groupes externes
<i>Processus</i>	Négociation	Socialisation
<i>Ambivalence de la dynamique coopérative</i>	<i>La coopération complémentaire tend vers la constitution de réseaux de confiance, et donc vers de la coopération communautaire</i>	<i>La coopération communautaire tend vers la différenciation des membres du groupe et donc vers de la coopération complémentaire</i>

Le CAAEE 78 et la CUMP 78

MERCI de votre attention

L'équipe 78 du CAAEE

