

Particularité du partenariat CUMP 93/CRPPN au sein d'une clinique transculturelle, spécifique de l'hôpital Avicenne



Copyright Revue l'autre

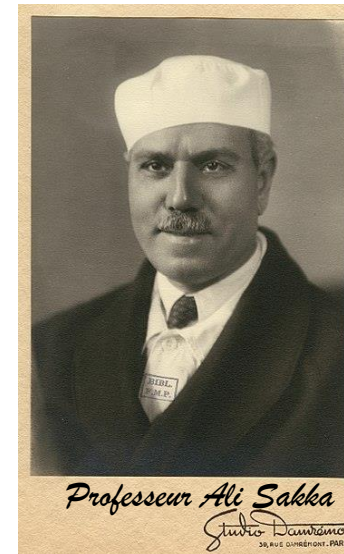
Jean-Baptiste Colle Psychologue CRPPN

Lydie Lengart, Céline Doussard et Sarah Demoor Psychologues CUMP 93

Contexte historique de l'Hôpital Avicenne



- ▶ L'hôpital est inauguré le 22 mars 1935 sous le nom de l'hôpital franco-musulman, où il remplit clairement une mission d'assistance et de surveillance destinées exclusivement à l'accueil des patients maghrébins de confession musulmane résidant à Paris et dans le département de la Seine.
- ▶ De ce fait, il détient une partie de l'histoire des immigrés musulmans d'Ile de France.
- ▶ 1940, l'hôpital est réquisitionné par l'armée allemande. Le professeur Ali Sakka, chef du service des tuberculeux démissionne avant l'arrivée des occupants.
- ▶ 1942, une résistance s'organise par le biais d'hébergement et de soins clandestins (les blessés par balle sont opérés la nuit). Cela est rendu possible par la complicité passive du personnel



Professeur Ali Sakka

Studio Ramonmont
39, rue d'Orléans, PARIS

Contexte historique de l'Hôpital Avicenne

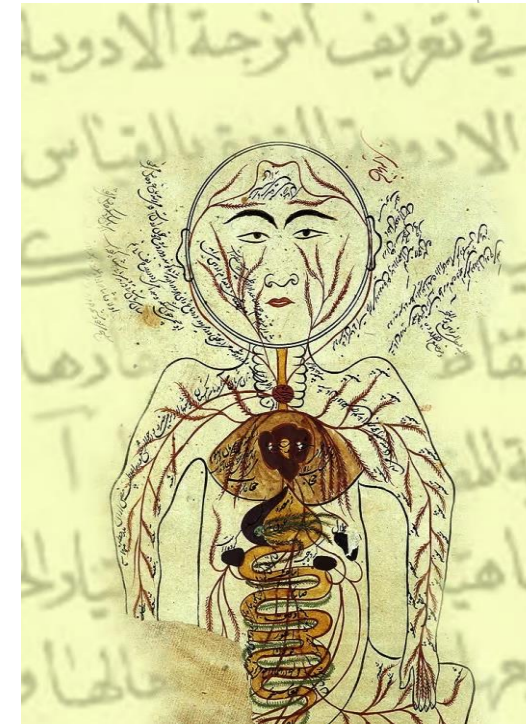


En 1978, l'hôpital a adopté le nom d'Avicenne, (980 -1037) en arabe Abu 'Ali al-Husayn Ibn Abd Allah Ibn Sina, l'un des grands personnages du monde musulman.

À la fois, médecin, philosophe, poète et musicien, Avicenne est l'auteur du *Canon de médecine* (Qanûn), qui est resté un traité de référence en médecine jusqu'au XVII^e siècle en Europe.

Dans le Canon, Avicenne envisage la chirurgie du cancer et avance l'origine infectieuse de certaines maladies (en particulier la tuberculose) et l'utilité de l'isolement.

Avicenne était très intéressé par les états psychiatriques, depuis les hallucinations et la dépression jusqu'au comportement des victimes ayant subi un choc.



Naissance de la clinique transculturelle

- ▶ **Serge Lebovici** Création du service de psychopathologie de l'enfant et de l'adolescent en 1978
- ▶ 1980 sous sa direction, Création de première consultation d'ethnopsychiatrie de **Tobie Nathan**
- ▶ 2000 à 2008 **Marie Rose Moro** cheffe de service
- ▶ 2008 à aujourd'hui **Thierry Baubet** chef de service

Naissance de la Cump 93/CRPPN

- ▶ De 1997 à 2000 : CUMP à l'EPS Ville-Evrard, démission collective peu après le crash du Concorde
- ▶ Pas de CUMP pendant les 4 années suivantes
- ▶ En 2004 : re-crédation de la CUMP à la demande du préfet et du SAMU 93 par le service de psychiatrie d'AVC sous la condition du règlement des astreintes (Merci Marie-Rose Moro !!!!!)
- ▶ Création du CRPPN en 2020

Qu'est-ce que le CRPPN ?

- ▶ **CRPPN = Centre Régional du Psychotraumatisme Paris Nord**
- ▶ Lieu de consultation et d'orientation spécialisé dans le psychotraumatisme

Pour qui ?

Les personnes **victimes** de psychotraumatismes

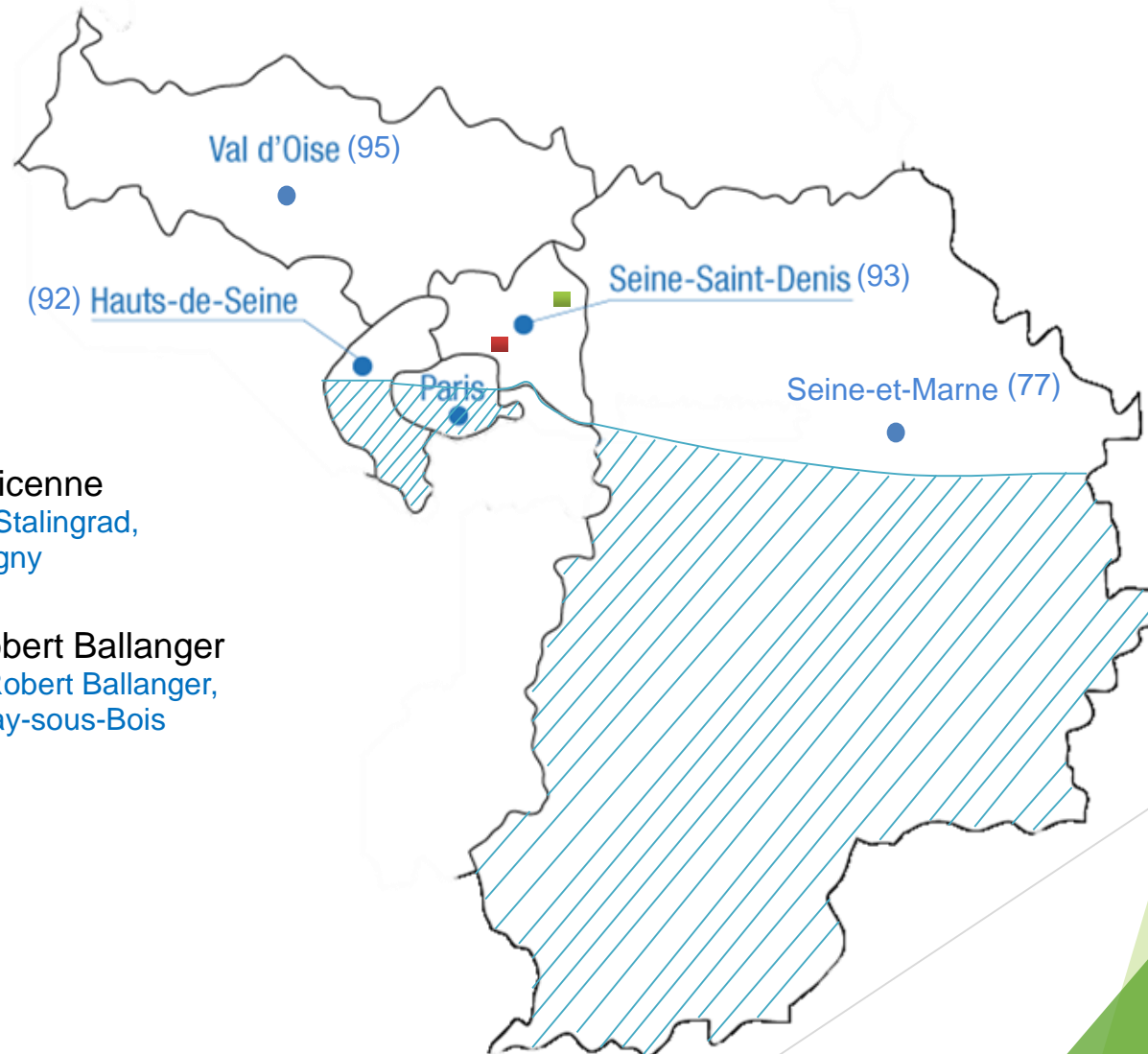
- ❖ Enfants
- ❖ Adolescents
- ❖ Adultes

Les **professionnels** travaillant auprès de ces personnes

Dans le
Nord de
l'Ile de
France

Centre Régional du Psychotraumatisme Paris-Nord (93, 95, Nord 75, Nord 92, Nord 77)

L'un des 15 Centres Régionaux du Psychotraumatisme en France.



Répartition sur 2 sites :

- 1/2 du budget ■ Hôpital Avicenne
129 rue de Stalingrad,
93000 Bobigny
- 1/2 du budget ■ Hôpital Robert Ballanger
Boulevard Robert Ballanger,
93600 Aulnay-sous-Bois

Ouverture du CRPPN début 2020

Equipe officielle CRPPN sur Avicenne

- ▶ Pr Thierry Baubet responsable.
- ▶ 3 temps plein psychologues (2 pour les adultes, 1 pour les enfant-ado-jeunes adultes).
- ▶ 1 20% psychomotricienne (non pourvu)
- ▶ 1 temps plein secrétaire.
- ▶ 1 temps plein psychiatre (0,5 ETP pourvu).

Et avec l'aide de plusieurs collègues du Service de Pédopsychiatrie de l'Enfant et de l'Adolescent (psychologue, pédopsychiatre ...)

Comment ?

- ▶ **Accueil des demandes** de la zone via le secrétariat

01 48 95 54 74 (lundi-vend de 9h-17h)

psychotrauma.avicenne@aphp.fr

- ▶ **Recueil** des informations, **analyse** de la demande, **évaluation** de la situation par les psychologues du service : téléphone +/- présentiel puis **orientation** interne ou externe.

Le CN2R

CN2R = Centre National de Ressources et de Résilience

- ▶ Approfondir les connaissances sur le psychotraumatisme.
- ▶ Piloter la mise en œuvre des Centres Régionaux de Psychotraumatisme.
- ▶ <http://cn2r.fr/obtenir-de-laide-pour-soi-ou-pour-un-proche/>

Objectif principal du CRPPN

Contribuer à l'amélioration de la prise en charge du psychotraumatisme dans la zone géographique couverte.

Objectifs spécifiques du CRPPN

- ▶ Mise en place d'un réseau de consultations psychotrauma tout public.
- ▶ Renforcer les compétences des professionnels du soin, éducatifs et sociaux à travers des formations.
- ▶ Être un lieu ressource pour les professionnels du Nord de l'Ile de France confrontés à des situations de psychotraumatisme.
- ▶ Créer des outils/dispositifs innovants pour l'évaluation/PEC du psychotrauma.

Difficultés rencontrées par le CRPPN

- ▶ **Equipe du CRPPN de petite taille : illusions des professionnels** orientant sur nos capacités de PEC.
- ▶ **Manque de lieux** pour les soins sur le territoire : pas de lieu d'hospitalisation dédié au psychotrauma sur notre territoire, environ 2 ans d'attente pour un RDV en CMP enfant.
- ▶ **Instabilité sociale** du public (démarches administratives en cours).
- ▶ **Soins psychologiques** sont parfois au **second plan** des difficultés administratives, sociales, financières.
- ▶ **Refus de recourir à un interprète** dans certaines structures d'accueil, éducatives et de soins.

La migration

3 temps potentiellement traumatiques dans la migration :

1. **Le vécu pré-migratoire** : traumas de l'enfance, menaces d'excision, violences politiques, guerre ...
2. **L'exil, le voyage** : marche dans le désert, exploitation, risque d'exaction des populations locales, traversée de la Méditerranée ...
3. **La vie en France** : squats, agressions, accueil « mitigé », passage par l'OFPRA puis à la CNDA



Le travail avec un interprète

- ▶ **Sensibilisation de l'interprète**
- ▶ **Porte d'entrée sur la culture du patient**
- ▶ **Un interprète « co-thérapeute » ?**





**Vous aimez voyager et êtes
intéressé par d'autres
cultures ?**

**Vous êtes intéressé par le
trauma?**

Vous êtes curieux ?

An illustration showing several hands of different skin tones (brown, tan, light skin) holding each other in a circle. Each hand is wearing a sleeve with a different pattern or color: a blue sleeve with yellow polka dots, a teal plaid sleeve, a green sleeve with a leaf pattern, a blue sleeve with a geometric pattern, a yellow sleeve, an orange sleeve with a floral pattern, and a pink sleeve with a ruffled edge. The background is a light pink color.

**Vous allez adorer
travailler auprès de
patients exilés 😊**

Partenariat CRPPN et CUMP 93

Particularités CUMP 93:

- ▶ **Prise en charge du personnel du SAMU par Carla de Stefano**

▶ temps possible pour prendre un certain nombre de patients « trauma récent » du CRPPN selon les activités interventionnelles de la CUMP

- ▶ **Lors interventions de la CUMP** avec un nombre important d'enfants , adolescents et adultes **aide du CRPPN** pour les prises en charges

- ▶ **L'ensemble de l'équipe CRPPN psychologues et psychiatres** prennent des astreintes et aussi viennent en renfort pour la CUMP en cas d'intervention

- ▶ Lors consultations psychologues référents sur l'hôpital, utilisation de leur budget ISM interprète pas de budget pour la cump problématique (ex: intervention franco-gazaoui annulée et autres)

- ▶ **Ce qui nous interroge** : existe-t-il un budget d'interprétariat au sein des SAMU lors de leurs interventions auprès de personnes étrangères ?

Merci pour votre attention

L'équipe **CUMP** / **CRPPN**

